



**UITGEBREIDE  
AANLEVERSPECIFICATIES**

## INHOUDSOPGAVE

<b>Algemene aandachtspunten .....</b>	<b>3</b>
<b>1. Profielen en instellingen downloaden en installeren .....</b>	<b>3</b>
1.1 Downloaden .....	3
1.2 ICC-profielen installeren.....	3
1.3 Joboptions installeren.....	3
1.4 Kleurinstellingen installeren.....	4
<b>2. Kleurinstellingen in Photoshop CS/CC.....</b>	<b>4</b>
2.1a Kleurinstellingen voor coated papier.....	4
2.1b Instellingen voor uncoated papier.....	4
<b>2. Kleurconversie in Photoshop CS/CC.....</b>	<b>5</b>
2.2 Kleurconversie in Photoshop.....	5
<b>2. Voorinstellingen InDesign CS/CC .....</b>	<b>6</b>
2.3 Voorinstellingen Adobe PDF.....	6
2.4 Kleurinstellingen InDesign.....	6
<b>3. Exporteren vanuit InDesign CS/CC .....</b>	<b>7</b>
3.1 Exporteren als Adobe PDF.....	7
3.2 Voorinstelling Adobe PDF.....	7
3.3 Uitvoer.....	7
<b>4. PDF controle in Acrobat Professional .....</b>	<b>8</b>
4.1 Controle.....	8

## Aanleverspecificaties voor het maken van een drukgerede PDF

### Algemene aandachtspunten

#### NAAMGEVING

##### *Naamgeving van bestanden*

- Geef bestanden geen langere naam dan 26 karakters.
- Gebruik geen speciale tekens of spaties.
- Gebruik alléén alfabet, cijfers en underscore ( \_ ).
- Indien u bij correcties nieuwe bestanden aanlevert, graag deze bestanden als volgt aanleveren: **bestandsnaam\_corr01**, **bestandsnaam\_corr02**, enz.

#### PAGINA'S

##### *Aanleveren pagina's in PDF formaat*

- Een PDF bestaat uit **meerdere** pagina's, dus **niet** van elke pagina een PDF maken. Bijvoorbeeld: geen 24 losse PDF's aanleveren voor een brochure met 24 pagina's.
- **NIET** aanleveren op inslag (bijv. pag 1-24, 2-23, 3-22 enz).

#### ALGEMENE CONTROLE

##### *Check vóór het PDF maken:*

- Is het paginaformaat correct?
- Hebben de pagina's voldoende afloop (3 mm rondom)?
- Zijn de fonts geladen?
- Hebben de illustraties voldoende resolutie?
- Zijn de CMYK beelden omgezet met het kleurprofiel afgestemd op het juiste papier?
- Bestaat het bestand uit het juiste aantal deelkleuren?
- Zijn ongebruikte kleuren verwijderd?
- Zijn alle illustraties bijgewerkt in het bestand?
- Is het bestand bewaard na de laatste aanpassingen?

## STAP 1

### Download en installeer profielen en instellingen

#### 1.1 Downloaden



##### *Download hier de benodigde profielen en instellingen:*

Download [hier](#) de ICC-profielen (kleurprofielen) voor uw OS systeem.

Download [hier](#) de kleurinstellingen (colorsettings) voor Photoshop en InDesign.

Download [hier](#) de Joboptions voor InDesign.

#### 1.2 ICC-profielen installeren

**PSOcoated\_v3.icc** (voor coated papier)

**PSOuncoated\_v3\_FOGRA52.icc** (voor uncoated papier)

##### **Plaats de ICC-profielen in de volgende folder:**



##### *Apple Macintosh OS*

Kopieer de profielen naar de map: (Systeem of gebruiker) > *Bibliotheek* > *ColorSync* > *Profiles*

Nadat u de kleurprofielen in de map hebt geplaatst moet het Adobe-programma opnieuw worden opgestart.



##### *Windows OS*

Plaats de profielen op het bureaublad en klik met de rechtermuisknop op een profiel en selecteer profiel installeren. U kunt de profielen ook kopiëren naar de map:

*Windows > System32 > spool > drivers > color.*

##### **Let op:**

De ICC-profielen moeten geïnstalleerd zijn om de volgende stappen kunnen nemen.

#### 1.3 Joboptions installeren

Dubbelklikken op icoon **StyleMathot - SheetCMYK\_1v4\_IND4** of openen met > Acrobat Distiller.

## 1.4 Kleurinstellingen installeren

**MAC** > Users > Bibliotheek > ApplicationSupport > Adobe > Color > Settings:  
**PC** > C: > Users > xxx > AppData > Roaming > Adobe > Color > Settings:

**StyleMathot - PSO Coated v3 voor gestreken papier** of  
**StyleMathot - PSO Uncoated v3 voor ongestreken papier.**

De kleurinstellingen kunnen ook in Adobe Bridge worden gesynchroniseerd voor InDesign, Illustrator en Photoshop door bij *Kleurinstellingen* de gewenste setting te kiezen.

### STAP 2

### Kleurinstellingen in Photoshop CS/CC



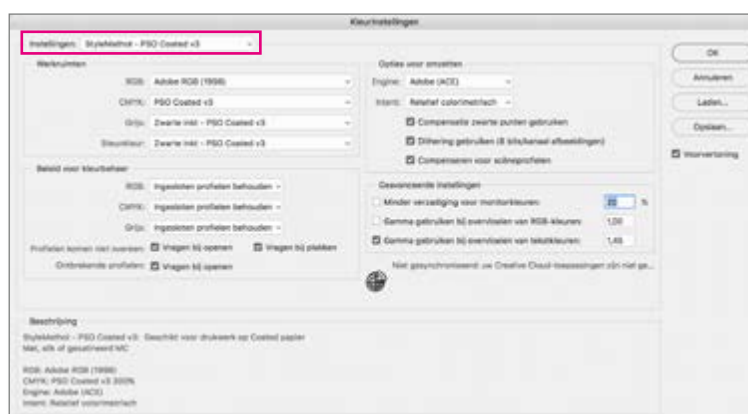
#### 2.1a Kleurinstellingen voor coated papier

Wanneer de kleurinstellingen zijn geïnstalleerd kunnen deze in Photoshop worden gekozen via het dropdownmenu linksboven. Indien deze niet zijn geïnstalleerd kunnen ze worden geladen uit de gedownloadde map.

Ga naar: *Bewerken* > *Kleurinstellingen* > Kies via *Laden . . .* de kleurinstelling:

**StyleMathot - PSO Coated v3** uit de gedownloadde map ColorSettings.

Het profiel PSO Coated v3 (Fogra 51) is nu gekozen met de juiste settings.



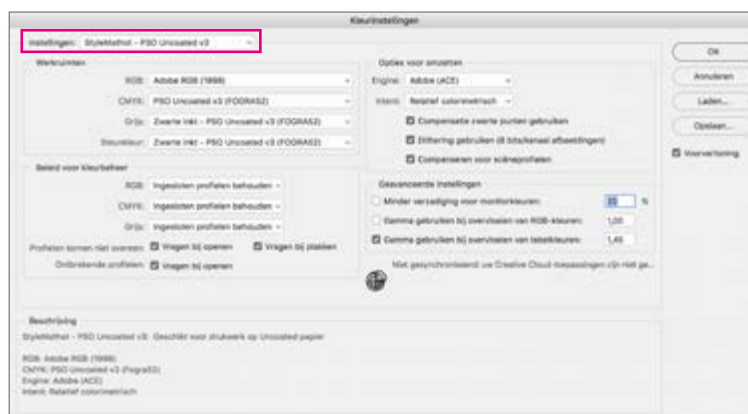
#### 2.1b Instellingen voor uncoated papier

Wanneer de kleurinstellingen zijn geïnstalleerd kunnen deze in Photoshop worden gekozen via het dropdownmenu linksboven. Indien deze niet zijn geïnstalleerd kunnen ze worden geladen uit de gedownloadde map.

Ga naar: *Bewerken* > *Kleurinstellingen* > Kies via *Laden . . .* de kleurinstelling:

**StyleMathot - PSO Uncoated v3** uit de gedownloadde map ColorSettings.

Het profiel PSO Uncoated v3 (FOGRA 52) is nu gekozen met de juiste settings.



**STAP 2**

**Kleurconversie in Photoshop CS/CC**



2.2 Kleurconversie in Photoshop

Kies vooraf de juiste kleurinstelling (zie vorige stap 2.1).

Ga daarna naar:  
Bewerken > *Omzetten in profiel*

**StyleMathot - PSO Coated v3**  
Juiste instelling voor coated papier

**StyleMathot - PSO Uncoated v3**  
Juiste instelling voor uncoated papier



**Opmerking:** voor een optimale RGB-to-CMYK of CMYK-to-CMYK conversie is het aan te bevelen dit ook visueel te beoordelen op een goede gekalibreerde monitor. Door de kleurconversie wordt de kleuruimte aangepast of meestal kleiner waardoor ongewenste effecten kunnen ontstaan.

## STAP 2

## Voorinstellingen InDesign CS/CC



## 2.3 Voorinstellingen Adobe PDF

**Let op:**

De ICC-profielen moeten geïnstalleerd zijn in het OS-systeem om de volgende stappen te kunnen nemen.

**Ga naar:**

*Bestand > Voorinstellingen Adobe PDF > Definiëren > Kies:*

**StyleMathot - SheetCMYK\_1v4\_IND4**

Wanneer u deze niet heeft geïnstalleerd in Acrobat Distiler kunt u hem via *Laden* uit de gedownloadde map Joboptions laden.

Dit is een standaard export voorinstelling geschikt voor CMYK en CMYK met spotkleuren, gebaseerd op de Ghent Workgroup richtlijnen. [www.gwg.org](http://www.gwg.org).



## 2.4 Kleurinstellingen InDesign

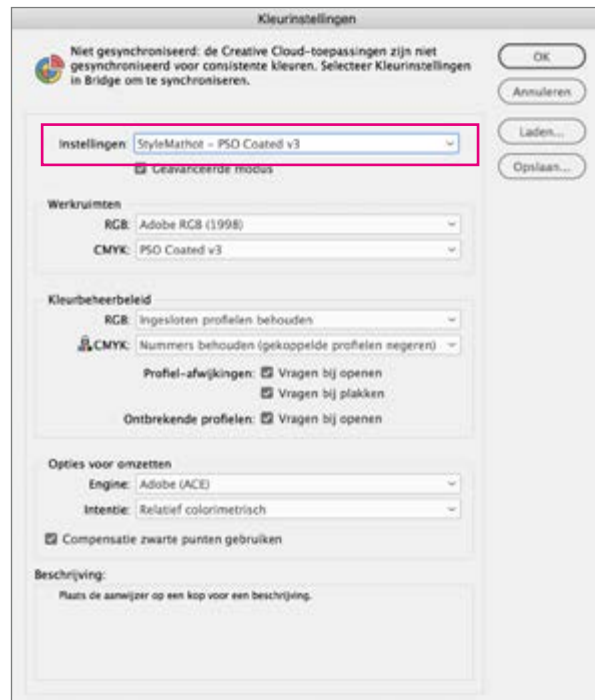
Kies via *Bewerken > Kleurinstellingen > de gewenste kleurinstelling.* (zie ook vorige stap 2.1)

**StyleMathot - PSO Coated v3**

Juiste instelling voor coated papier

**StyleMathot - PSO Uncoated v3**

Juiste instelling voor uncoated papier



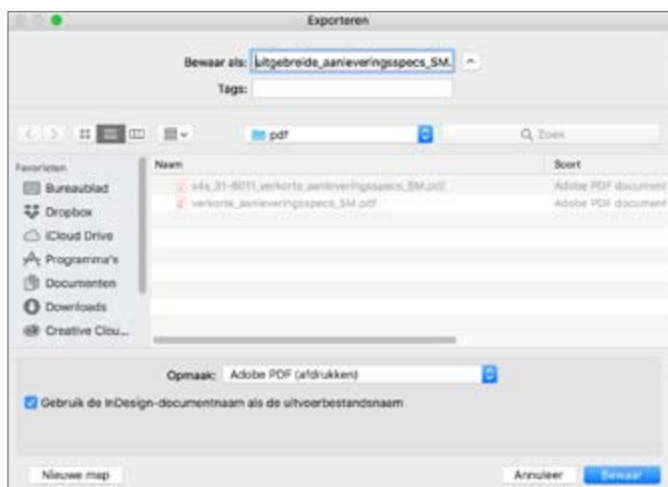
**Opmerking:** bij het exporteren naar PDF vindt in de achtergrond de kleurconversie plaats van uitsluitend RGB illustraties met bovenstaande basisinstellingen. Voor een optimale kleurconversie is het aan te bevelen dit per illustratie in Photoshop te doen (zie pagina 3).

**STAP 3** Exporteren vanuit InDesign CS/CC



### 3.1 Exporteren als Adobe PDF

Ga naar:  
*Bestand > Exporteren . . .*  
 Opslaan als: Adobe PDF (afdrukken).



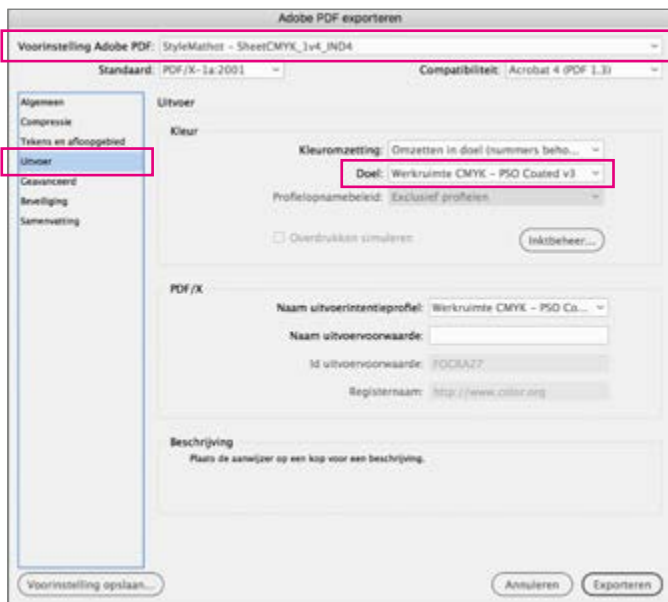
### 3.2 Voorinstelling Adobe PDF

Kies de voorinstelling Adobe PDF:  
**StyleMathot - SheetCMYK\_1v4\_IND4**

**Compatibiliteit:**  
 Acrobat 4 (PDF1.3)

**Pagina's:**  
 Selecteer alle of een deel van de pagina's.  
 Bij voorkeur losse pagina's i.p.v. spreads.  
 Ga daarna naar "Uitvoer".  
 Alle overige instellingen zijn correct.

**Let op:** Controleer bij *Uitvoer* of het juiste doelprofiel actief is als werkruimte.



### 3.3 Uitvoer

Bij inktbeheer kunnen eventueel extra steunkleuren worden omgezet naar CMYK.




**STAP 4** PDF controle in Acrobat Professional



### 4.1 Controle

Open de PDF in Acrobat Professional.

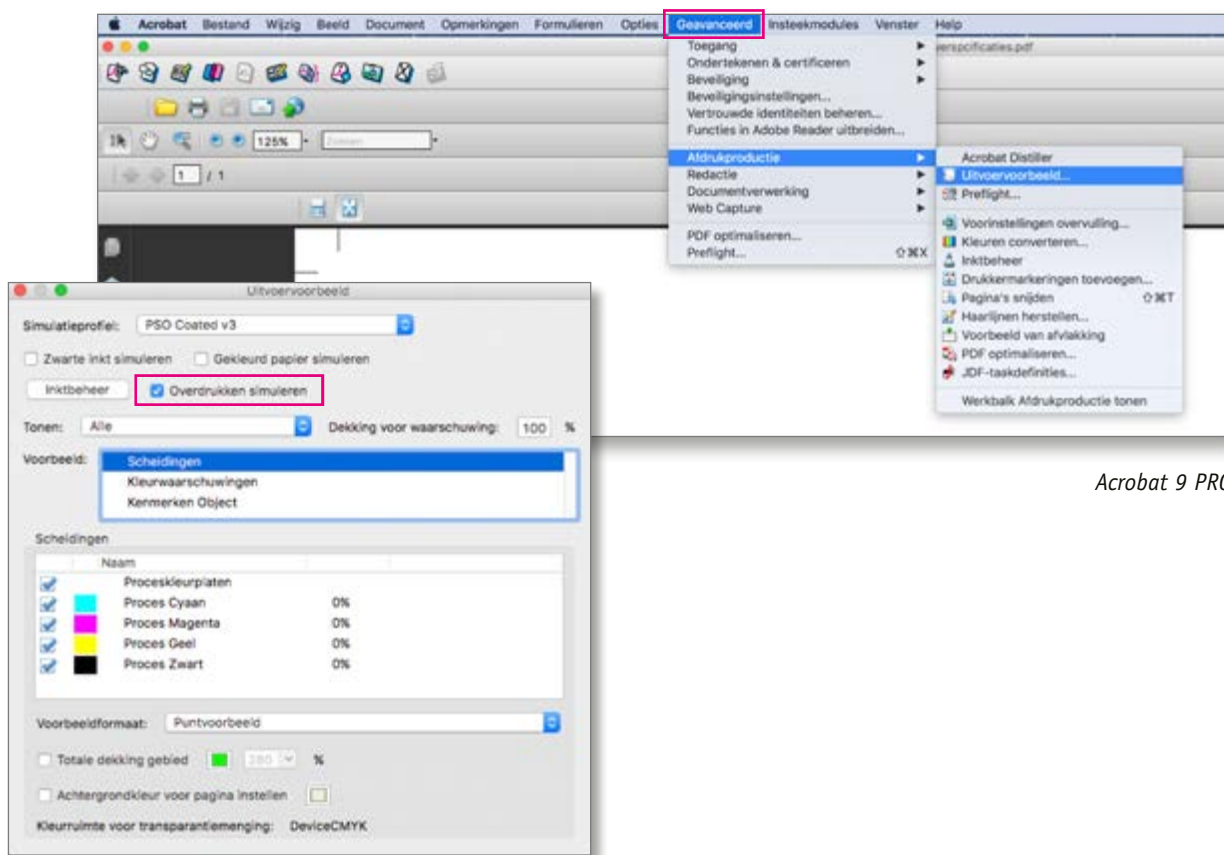
Acrobat 9 Pro: Ga naar: *Geavanceerd > Afdrukproductie > Uitvoervoorbeeld.*

Acrobat Pro DC: Ga naar in de menubalk boven naar het icoon voor kleurscheidingen 

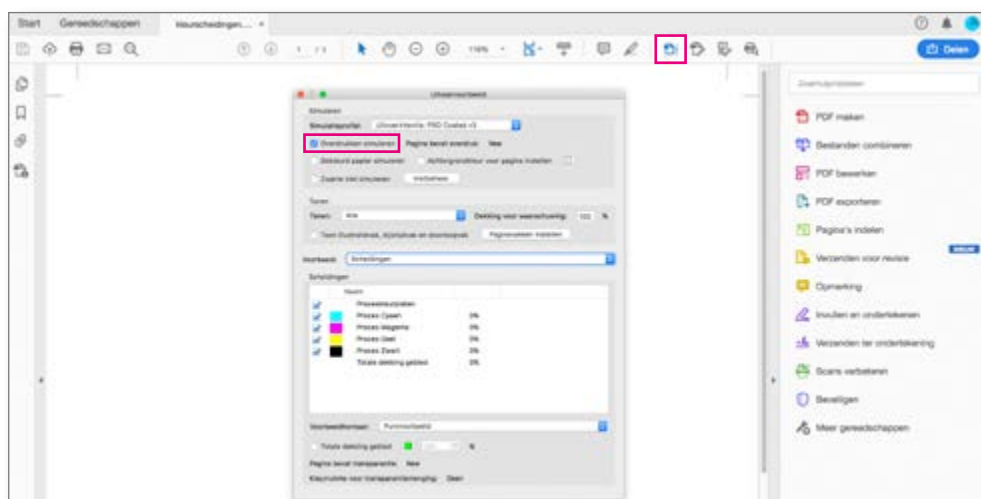
Controleer of er geen onbedoelde extra kleuren aanwezig zijn.  
Controleer de kleurscheidingen.

**Let op:**

Beoordeel de pdf **altijd** met 'Overdruk simuleren' **aan**.



Acrobat 9 PRO



Acrobat PRO DC